

dne **12. 10. 2022** od **8:00** do **15:00** hodin

Plánovaná odstávka zahrnuje tyto lokality:**Hradištko (okres Praha-západ)**část obce **Brunšov**

č. ev. 188, 189, 399, 615, 789, 1022

Nad Keramem: č. ev. 1092, 1093, 1618**Pod Linkou:** č. p. 403, 427, 428, 429, 580, 595**Rajchardov:** č. ev. 397část obce **Hradištko**

č. p. 354, 494

č. ev. 4, 5, 34, 48, 49, 78, 162, 164, 180, 192, 205, 254, 313, 341, 350, 384, 403, 454, 481, 486, 490, 495, 498, 523, 526, 553, 620, 638, 694, 712, 732, 760, 770, 775, 831, 872, 878, 903, 921, 935, 938, 953, 997, 1019, 1033, 1054, 1062, 1063, 1137, 1138, 1215, 1257, 1346, 1404, 1474, 1530, 1557, 1741

Belgická: č. p. 7, 20, 77, 111, 112, 116, 152, 171, 173, 177, 279, 316, 365**Benešovská:** č. p. 65, 321-327; č. ev. 1288, 1461**Budákov:** č. p. 492, 564, 573, 594; č. ev. 451, 529, 565, 575, 606, 619, 622, 629, 654, 696, 703, 714, 715, 748, 753, 797, 804, 807, 812, 818, 823, 825, 894, 895, 906, 922, 950, 1021, 1098, 1119, 1156, 1157, 1188, 1193, 1227, 1271, 1311, 1345, 1358, 1362, 1377, 1378, 1449, 1465, 1473, 1507, 1563, 1578**Essenská:** č. p. 19, 84, 117, 118, 129, 131, 162, 164, 165, 174, 204, 273, 288, 292, 328, 462, 468, 469, 470, 652; č. ev. 1243, 1259, 1260, 1403, 1450, 1491, 1494, 1515, 1517, 1521, 1527, 1538, 1732**Jižní:** č. p. 519, 523; č. ev. 1183, 1402, 1485, 1498, 1514, 1589**K Budákovu:** č. p. 387, 405, 410, 466, 515, 577; č. ev. 514, 571, 625, 675, 814, 924, 939, 952, 1011, 1039, 1124, 1134, 1139, 1204, 1286, 1293, 1324, 1340, 1360, 1371, 1373, 1423, 1503, 1680, 1707, 1736**K Dubí:** č. p. 29, 46, 48, 52, 53, 70, 96, 108, 124, 125, 128, 169, 178, 269, 272, 282, 284, 285, 333, 465, 471, 509, 510, 516, 533, 534, 601, 636; č. ev. 13, 170, 194, 236, 306, 316, 317, 318, 438, 446, 499, 561, 728, 1023, 1090, 1101, 1248, 1249, 1385, 1525, 1630, 1682**K Hájovně:** č. p. 507; č. ev. 225, 470, 1013**K Sekance:** č. p. 41, 176, 295, 297, 368, 380, 391, 432, 434, 435, 504, 505, 513, 525, 552, 565, 576, 586, 622, 631, 633, 654, 655; č. ev. 262, 380, 407, 411, 473, 590, 591, 697, 707, 716, 722, 751, 763, 765, 766,**UPOZORNĚNÍ**

Dotčené zařízení distribuční soustavy je nutné i v době odstávky považovat za zařízení pod napětím, a proto vás žádáme o dodržení všech zásad bezpečnosti a provedení opatření potřebných k zamezení případných škod na zdraví a majetku. | Provozovatelé výroben elektřiny jsou povinni zajistit přerušení dodávky elektřiny z výroby do vypnutého úseku distribuční soustavy.

NEJDE VÁM ELEKTŘINA...

TIP: Registrujte se zdarma na www.cezdistribuce.cz/sluzba a informace o odstávkách elektřiny budete dostávat e-mailem nebo SMS. U poruch zasíláme SMS s předpokládanou dobou obnovení dodávek. | Aktuální stav dodávek elektřiny na konkrétní adrese zjistíte snadno, rychle a bez registrace na portále **Bez Šťávy** (www.bezstavy.cz).

901, 968, 1002, 1037, 1245, 1280, 1294, 1381, 1382, 1384
K Vodojemu: č. p. 385, 400, 458, 461, 478, 491, 560, 585; č. ev. 390, 957, 1154, 1210, 1269, 1365, 1413, 1483, 1547, 1565
Klidná: č. ev. 1126, 1131, 1277
Kolmá: č. p. 132, 559, 587, 619; č. ev. 1298, 1729
Malá Podkova: č. p. 86, 87, 88, 101, 313, 350, 374, 459, 475, 540, 661; č. ev. 681, 720, 736, 754, 888, 889, 890, 958, 1008, 1027, 1028, 1029, 1057, 1109, 1146, 1206, 1224, 1225, 1233, 1235, 1240, 1281, 1284, 1315, 1457, 1492, 1545, 1603, 1660
Melounka: č. p. 114
Na Hradcích: č. p. 444, 508, 514, 529, 572; č. ev. 186, 379, 382, 405, 408, 511, 524, 537, 539, 717, 791, 792, 866, 908, 998, 1221, 1363, 1431, 1591
Na Kopečku: č. ev. 1160, 1275, 1351, 1407, 1460, 1520
Na Rozhledu: č. p. 73, 102, 113, 127, 134, 135, 155, 175, 268, 319, 359, 362, 363, 370, 390, 396, 401; č. ev. 975, 1170, 1223, 1353, 1366, 1595, 1648
Na Vrcholu: č. p. 571, 574, 602, 608, 632, 658; č. ev. 154, 206, 308, 370, 428, 441, 457, 468, 520, 584, 608, 609, 639, 674, 793, 827, 833, 834, 835, 839, 870, 916, 917, 937, 969, 1036, 1107, 1201, 1207, 1209, 1265, 1295, 1321, 1331, 1400, 1526, 1580, 1633, 1634
Nad Potokem: č. ev. 1208, 1357, 1581, 1608
Nad Sázavou: č. p. 530, 554, 581; č. ev. 776, 781, 786, 790, 806, 841, 842, 897, 898, 912, 956, 974, 995, 1015, 1043, 1115, 1120, 1136, 1504
Nad Šlemínem: č. p. 67, 71, 398, 641; č. ev. 107, 177, 178, 230, 371, 505, 516, 517, 545, 628, 679, 693, 785, 887, 911, 1009, 1291, 1632, 1637, 1638, 1645, 1719
Nad Vltavou: č. p. 612; č. ev. 314, 466, 475, 485, 504, 513, 519, 521, 525, 627, 645, 650, 666, 684, 688, 690, 692, 705, 718, 719, 730, 740, 756, 762, 768, 769, 773, 794, 843, 946, 955, 999, 1020, 1059, 1071, 1081, 1086, 1173, 1244, 1246, 1387, 1427, 1697
Nade Vší: č. p. 308, 329, 351, 453, 496, 518, 537, 546, 569, 570, 596, 623; č. ev. 731, 742, 764, 905, 981, 989, 1032, 1042, 1074, 1083, 1127, 1130, 1169, 1179, 1182, 1185, 1202, 1214, 1242, 1261, 1267, 1272, 1273, 1274, 1276, 1289, 1299, 1302, 1303, 1317, 1326, 1337, 1355, 1372, 1390, 1396, 1401, 1406, 1408, 1416, 1420, 1421, 1451, 1459, 1489, 1509, 1531, 1556, 1612, 1661, 1713
Oblouková: č. p. 37, 38, 39, 40, 42, 43, 44, 45, 98, 150, 290; č. ev. 782
Pikovická: č. p. 6, 9, 18, 76, 83, 89, 97, 136, 144, 145, 146, 147, 163, 270, 276, 280, 300, 303, 421, 538, 562, 597, 599; č. ev. 813, 1110, 1554, 1640, 1641
Pod Vodojemem: č. p. 355, 412, 416, 454, 467, 501, 545, 548, 550, 589, 605; č. ev. 410, 435, 618, 800, 824, 861, 881, 893, 943, 993, 1012, 1094, 1095, 1108, 1114, 1129, 1135, 1140, 1141, 1142, 1199, 1219, 1329, 1330, 1347, 1348, 1350, 1424, 1434, 1505, 1579, 1586, 1587, 1592, 1611, 1675, 1683
Rajchardov: č. p. 489
Sadová: č. p. 366, 369, 377, 414, 497
Slepá: č. p. 304, 309, 311, 358, 404, 603
Slunná: č. p. 483, 517, 541, 584; č. ev. 1048, 1238, 1266, 1268, 1307, 1325, 1344, 1349, 1388, 1405, 1439, 1442, 1468, 1470, 1478, 1486, 1497, 1544, 1550, 1574, 1642, 1701, 1730

UPOZORNĚNÍ

Dotčené zařízení distribuční soustavy je nutné i v době odstávky považovat za zařízení pod napětím, a proto vás žádáme o dodržení všech zásad bezpečnosti a provedení opatření potřebných k zamezení případných škod na zdraví a majetku. | Provozovatelé výroben elektřiny jsou povinni zajistit přerušeni dodávky elektřiny z výroby do vypnutého úseku distribuční soustavy.

Spojovací: č. p. 34, 287, 299, 330, 522; **č. ev.** 557, 923, 988, 1024, 1088, 1104, 1105, 1213, 1217, 1662

Svažitá: č. p. 109, 148, 149, 281, 408, 536, 582

Šípková: č. p. 511, 512, 544

Školní: č. p. 25, 33, 66, 138

Tiskárenská: č. p. 4, 5, 80, 93, 95, 294, 301, 305, 310, 315, 317, 318, 433

V Chaloupkách: č. p. 10, 15, 16, 17, 35, 82

V Zahradkách: č. p. 424, 455, 463, 476, 521, 567, 575, 588; **č. ev.** 1084, 1190, 1191, 1250, 1262, 1270, 1290, 1296, 1297, 1304, 1306, 1308, 1309, 1389, 1398, 1410, 1417, 1455, 1471, 1499, 1506, 1510, 1523, 1546, 1599, 1712

V Zákoutí: č. p. 120, 126, 139, 140, 278, 407, 551, 583; **č. ev.** 439, 738, 857, 1529

Ve Dvoře: č. p. 1, 2

Velká Podkova: č. p. 49, 50, 57, 58, 68, 72, 74, 81, 94, 103, 121, 130, 133, 166, 274, 298, 312, 353, 372, 386, 402, 477, 553, 592, 615, 648; **č. ev.** 275, 445, 489, 568, 610, 677, 830, 927, 1031, 1087, 1283, 1356, 1364, 1475, 1490, 1496, 1602, 1656, 1687

Vilová: č. p. 406, 436, 437, 438, 440, 441, 442, 443, 531, 593, 604, 614

Vojtěška: č. o. 660; **č. p.** 115, 119, 352, 460, 526, 645; **č. ev.** 79, 85, 131, 149, 155, 159, 278, 288, 392, 440, 482, 589, 624, 673, 678, 702, 737, 739, 744, 771, 787, 803, 942, 1628, 1658, 1731

část obce **Rajchardov**

č. ev. 642, 659, 1026, 1452

Benešovská: č. p. 26, 393, 464, 528; **č. ev.** 1458

Četnická: č. p. 75, 110, 137, 141, 153, 154, 172, 260, 261, 283, 296, 314, 456, 457; **č. ev.** 708, 817, 854, 862, 896, 900, 932, 954, 1100, 1106, 1112, 1145, 1320, 1653

Chatařská: č. p. 107, 392, 409; **č. ev.** 1068, 1123, 1133, 1231, 1234, 1236, 1237, 1247, 1278, 1279, 1292, 1369, 1374, 1375, 1441, 1443, 1493

Luční: č. p. 106, 122, 415

Na Domku: č. p. 626, 629

Na Terasách: č. p. 479; **č. ev.** 1025

Nad Roklí: č. p. 54, 78, 92, 356; **č. ev.** 300, 860, 951, 1049, 1065, 1125, 1162, 1174, 1196

Naděje: č. p. 230, 430, 431, 485, 578, 618, 634, 653; **č. ev.** 691, 1164, 1165, 1239, 1440, 1572

Polní: č. p. 99, 349, 499, 610, 616; **č. ev.** 22, 542, 1167, 1428, 1448, 1698

Rajchardova: č. p. 31, 55, 60, 61, 62, 63, 79, 142, 242, 243, 245, 254, 347, 360, 361, 384, 411, 423, 566, 607; **č. ev.** 120, 182, 185, 223, 226, 231, 398, 436, 581, 1540, 1644

Stará cesta: č. ev. 855

Točitá: č. p. 257, 334-344; **č. ev.** 801, 1069

V Klíčích: č. p. 376, 378, 383, 448

Vltavanská: č. p. 241, 246, 320, 609; **č. ev.** 319, 548, 1010

kat. území **Hradištko pod Medníkem** (kód **647543**): **parcelní č.** 16, 59/15, 59/18, 73/39, 73/46, 80/34, 80/36, 80/37, 80/40, 80/42, 80/44, 84/2, 84/6, 86/6, 90/27, 90/28, 90/34, 90/36, 90/37, 90/66, 94/10, 94/14, 94/32, 184/11, 199/5, 281, 351/46, 351/71, 351/72, 363/4, 368/5, 368/7, 368/31, 368/47, 368/68, 368/90, 393/18, 393/46, 404/8, 404/29, 405/13, 405/19, 405/20, 405/30, 405/31, 405/43, 405/49, 405/52, 405/55, 405/67,

UPOZORNĚNÍ

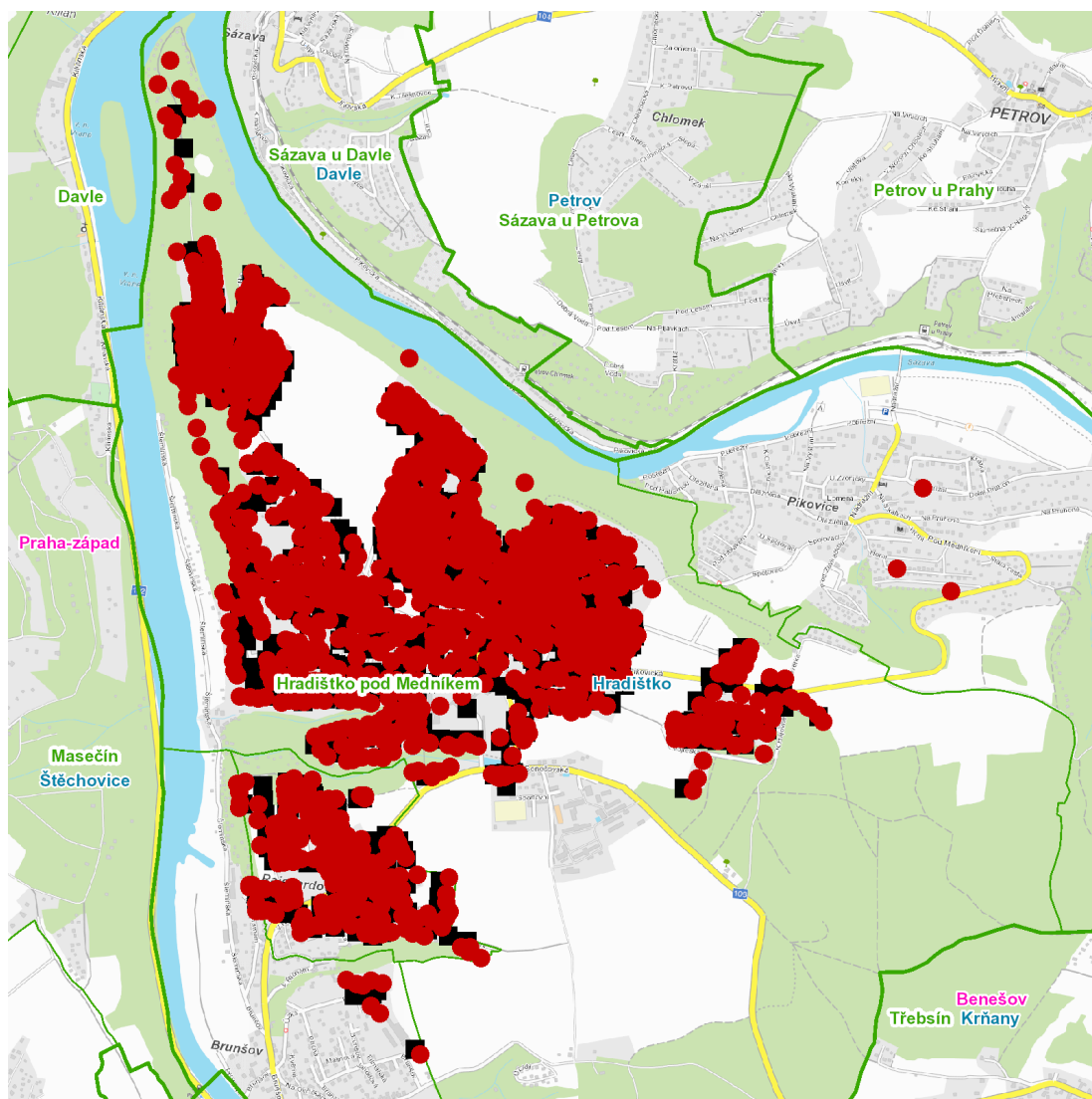
Dotčené zařízení distribuční soustavy je nutné i v době odstávky považovat za zařízení pod napětím, a proto vás žádáme o dodržení všech zásad bezpečnosti a provedení opatření potřebných k zamezení případných škod na zdraví a majetku. | Provozovatelé výroben elektřiny jsou povinni zajistit přerušeni dodávky elektřiny z výroby do vypnutého úseku distribuční soustavy.

405/69, 405/74, 405/87, 408/45, 463/20, 463/40, 474/11, 474/19, 483/16, 495/15, 502/3, 508/24, 508/38,
508/59, 515/9, 520/26, 651/1, 815/4, 849/1, 1050, 1076, 1079, 1085, 1295, 1303, 1557, 2529, 2607, 2922

UPOZORNĚNÍ

Dotčené zařízení distribuční soustavy je nutné i v době odstávky považovat za zařízení pod napětím, a proto vás žádáme o dodržení všech zásad bezpečnosti a provedení opatření potřebných k zamezení případných škod na zdraví a majetku. | Provozovatelé výroben elektřiny jsou povinni zajistit přerušení dodávky elektřiny z výroby do vypnutého úseku distribuční soustavy.

dne **12. 10. 2022** od **8:00** do **15:00** hodin



Orientační mapový podklad odstávkou dotčených lokalit

VYSVĚTLIVKY

- – adresy dotčené odstávkou elektřiny
- – místa připojení k elektrické síti dotčená odstávkou

INFORMACE ZASLÁNA

IDDS: fxtbd3h (Obec Hradištko)