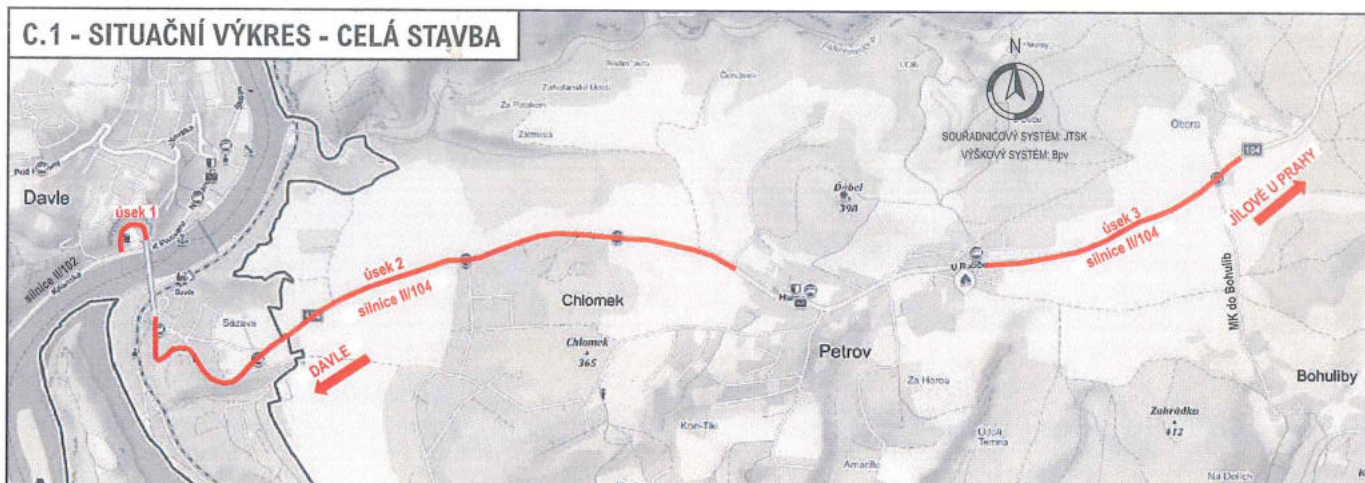




• **DOPRAVNÍ ZNAČENÍ** •  
PROJEKTY REALIZACE PRONÁJEM

C.1 - SITUAČNÍ VÝKRES - CELÁ STAVBA



Vypracoval: **Martin Frolík**  
tel.: 777 690 022, e-mail: frolik@adsum.cz

Zodpovědný projektant, kontrola:  
**Martin Frolík**

Investor:  
**Krajská správa a údržba silnic Středočeského kraje**  
přísp. org. Stř. kraje, Zborovská 11, 150 21 Praha 5

Objednatel (stavebník):  
**ČNES dopravní stavby, a.s.**  
Milady Horákové 2764, 272 1 Kladno



• **DOPRAVNÍ ZNAČENÍ** •  
PROJEKTY REALIZACE PRONÁJEM

ADSUM spol. s r.o.  
Havlíčková 923, 273 51 Unhošť  
provozovna: Lidická 7, 273 51 unhošť  
tel./fax: +420 312 698 482 mobil: +420 777 690 022  
e-mail: adsum@adsum.cz http://www.adsum.cz  
IČ: 451 44 991, DIČ: CZ 451 44 991, KB Kladno, z.ú. 807741141/0100  
Společnost vedena od 21. února 1992 u Městského soudu v Praze, spisová značka C7462

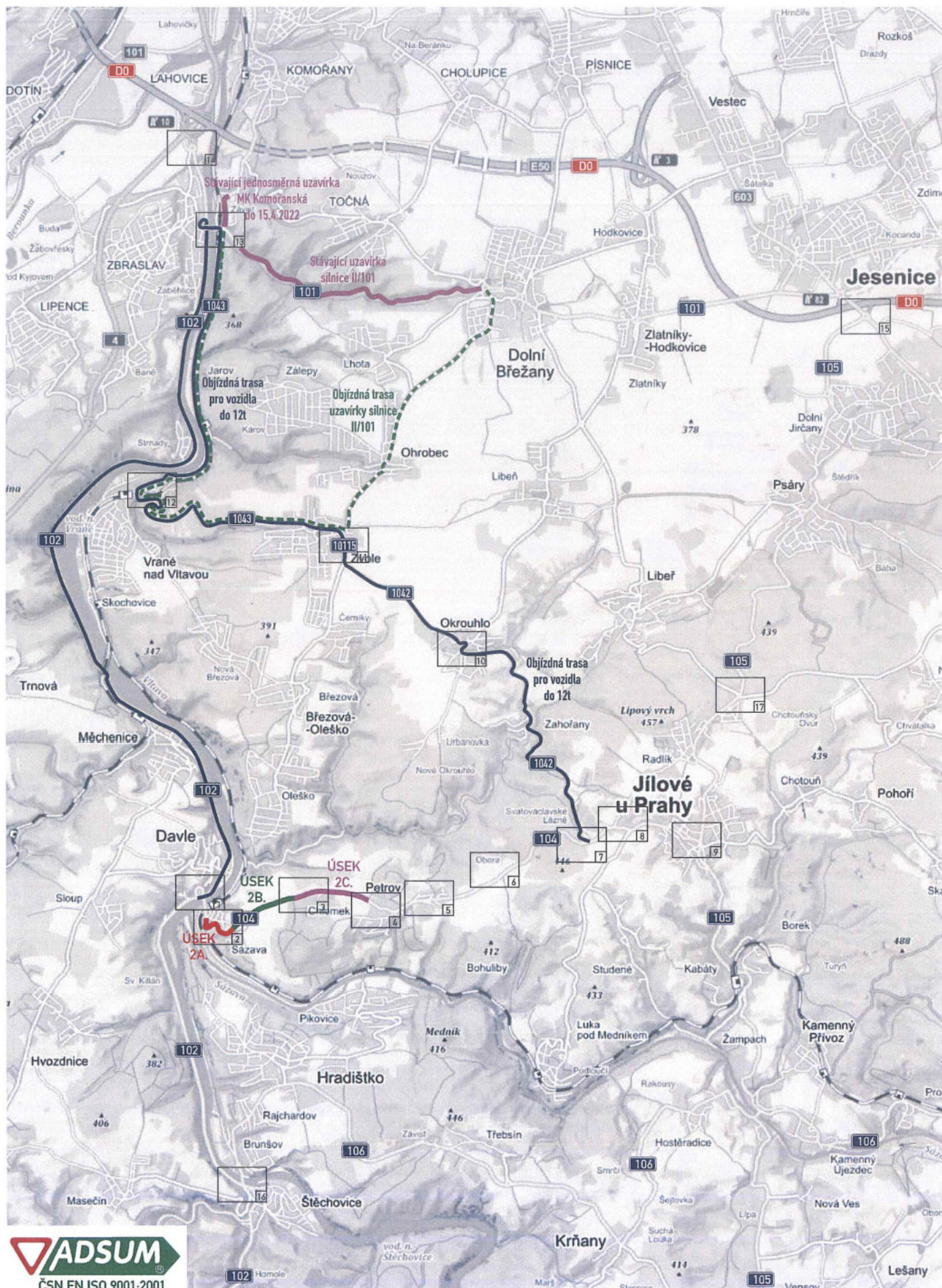
Stavba:  
**II/104**  
**DAVLE - BOHULIBY**

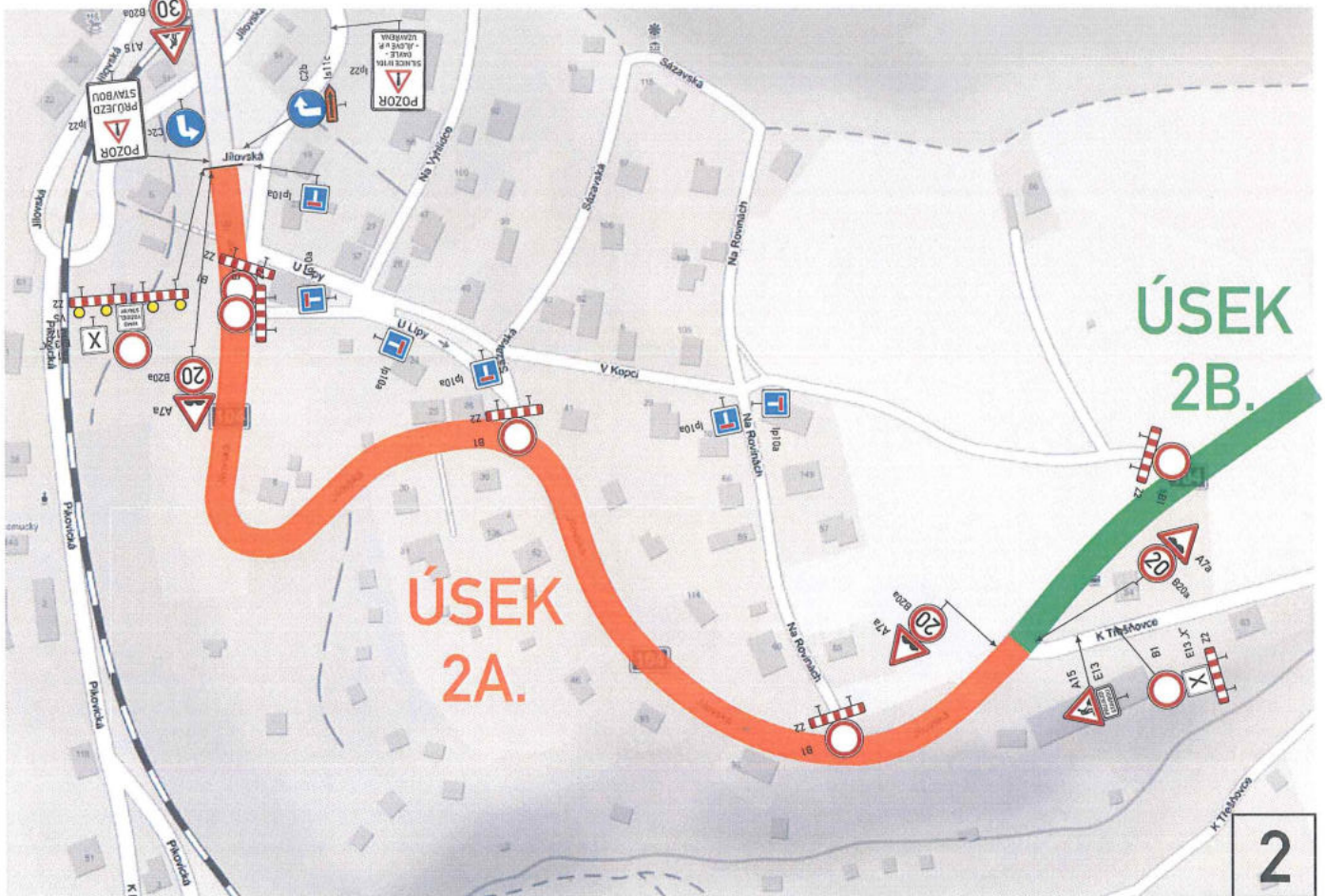
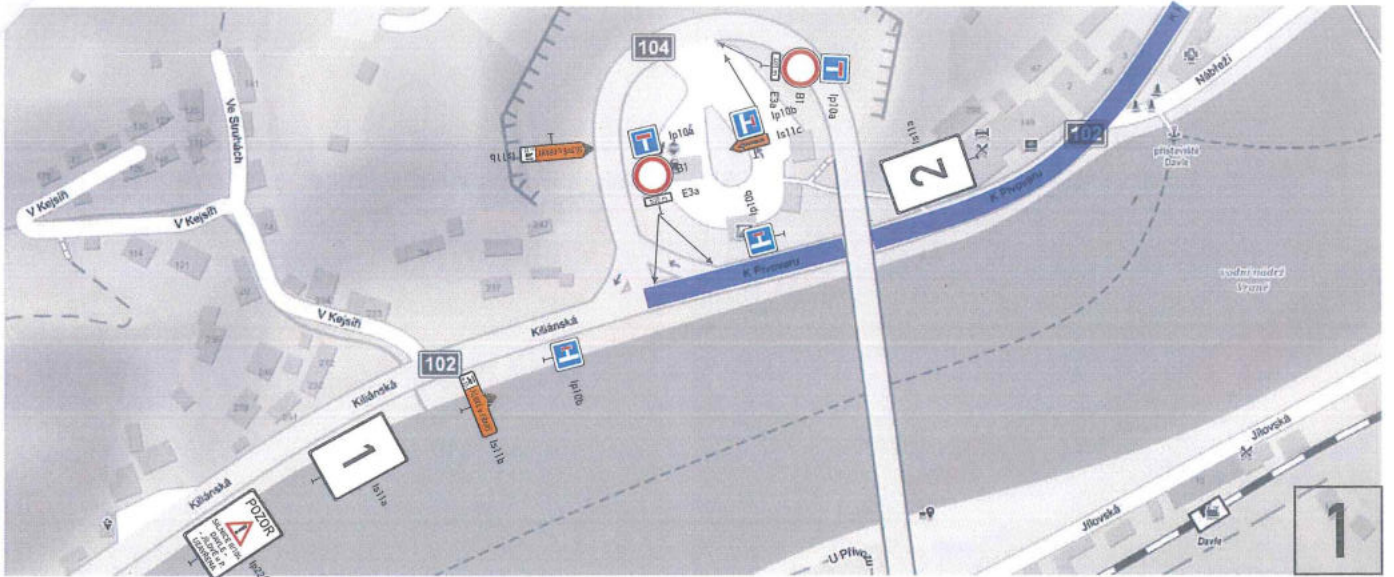
Objekt:  
Dopravně inženýrské opatření - DIO  
ÚSEK 2 Davle - Petrov  
Uzavírka v km 0,535 - 3,250

Číslo zakázky:	DIO-149-10/2021-2
Datum:	únor 2022
Stupeň:	RDS
Měřítko:	-
Počet formátů:	6x A4
Číslo přílohy:	Paré:

# Schematický plánek D0 - ÚSEK 2 - širší vztahy

## Silnice II/104 Davle - Bohuliby





MIMO VOZIDEL  
REZIDENTŮ  
PETROV-CHLOMEK  
DAVLE-SÁZAVA  
POUZE PO DOHODĚ  
SE STAVBOU

### DETAIL E13 „X”

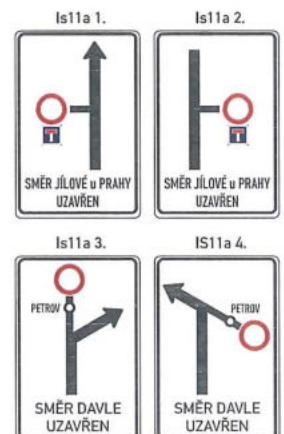
E13 „X” bude osazena k zákazům vjezdu na průjezdu trasou stavby na II/104 a na vjezdu na silnici II/104 z MK z lokalit Chlomek, Sázava a Třešňovka

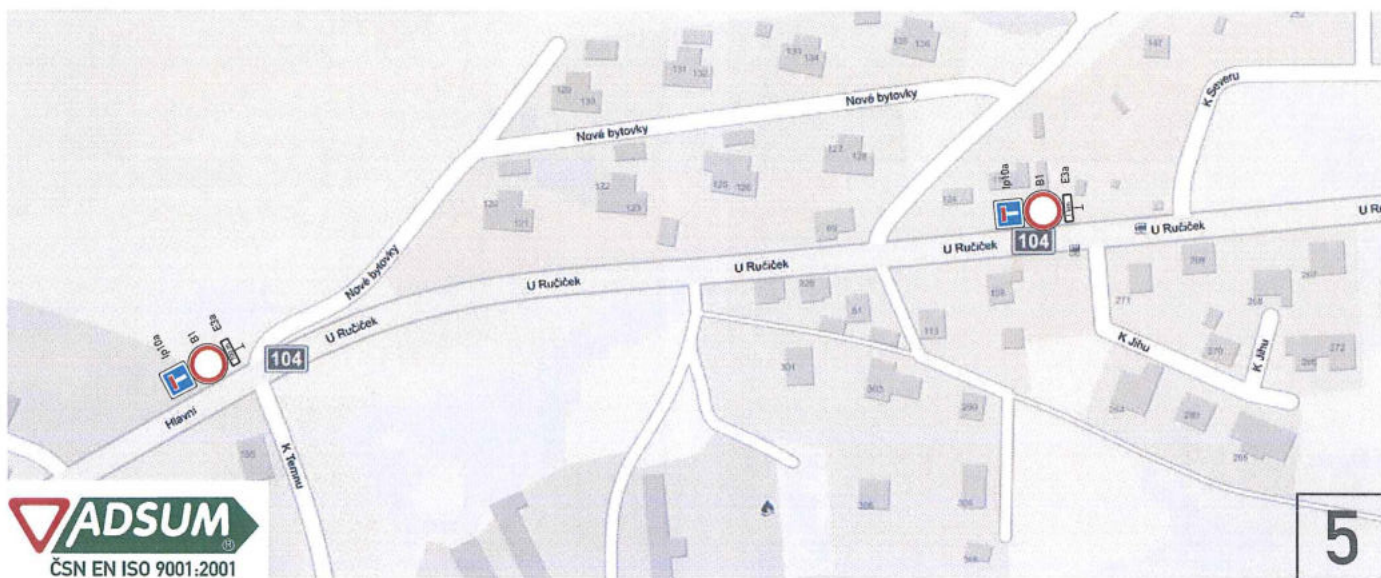
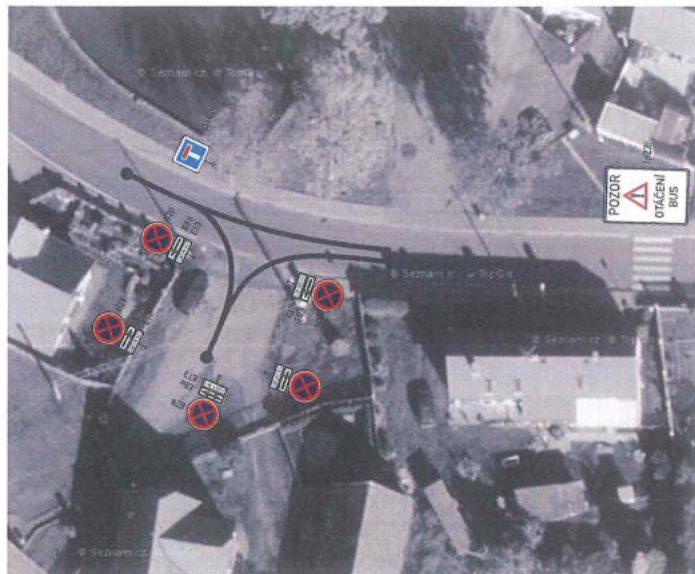
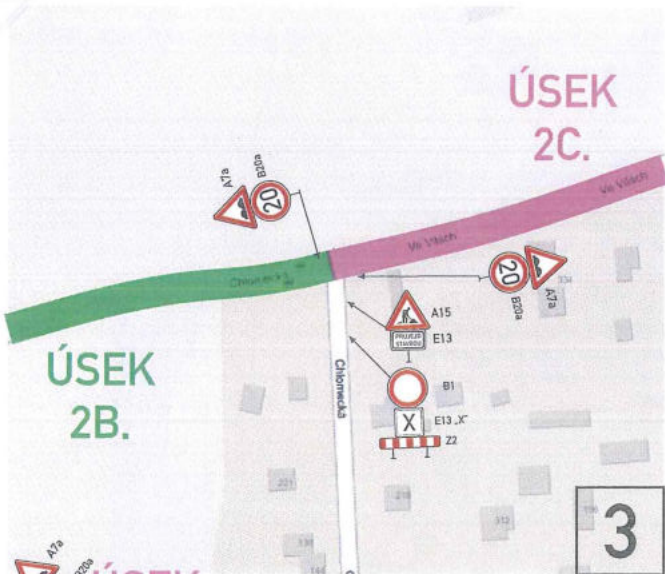
MIMO VOZIDEL  
REZIDENTŮ  
S POVOLENÍM OBCE  
A STAVBY  
07:00 – 07:30 H  
17:00 – 18:00 H

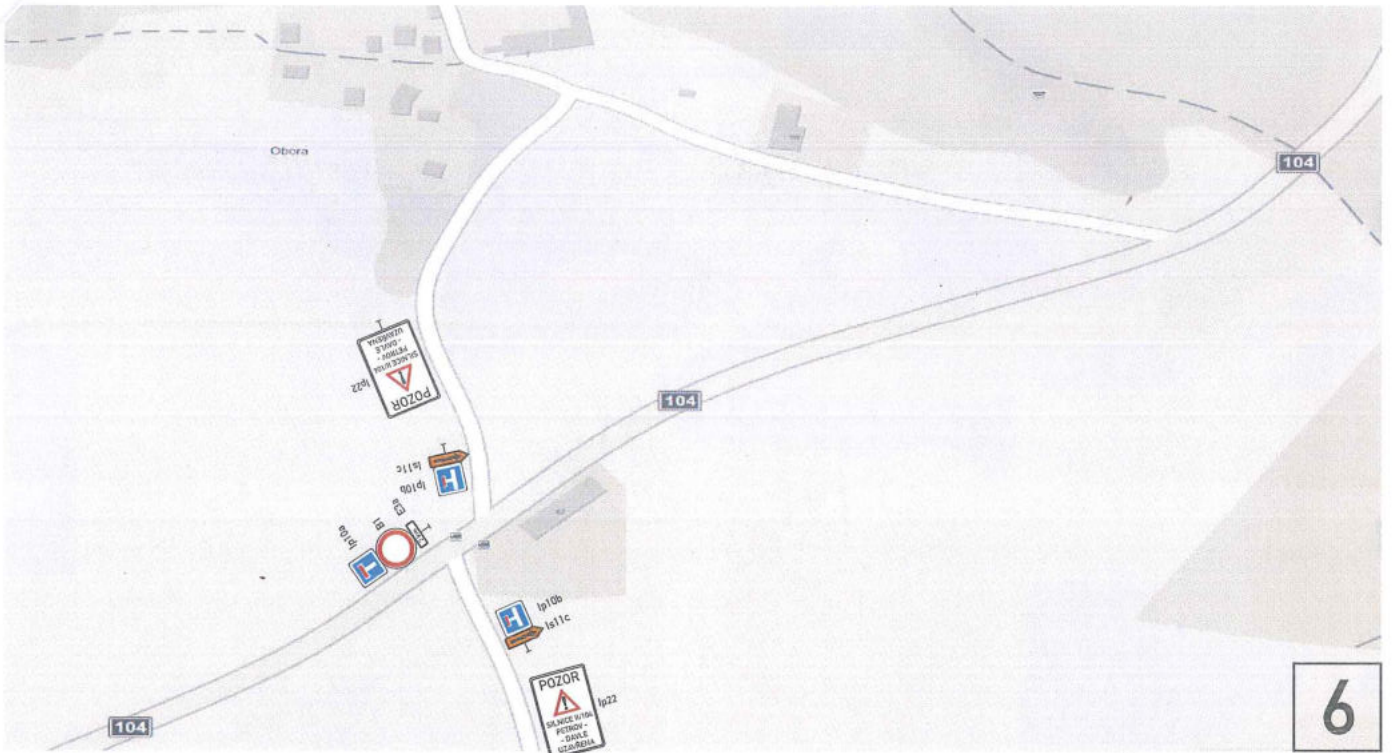
### DETAIL E13 „Y”

E13 „Y” bude osazena k zákazům vjezdu na průjezdu trasou stavby na II/104 společně s DZ B1 + Z2 a na křižovatce s MK DZ C2b, C2c

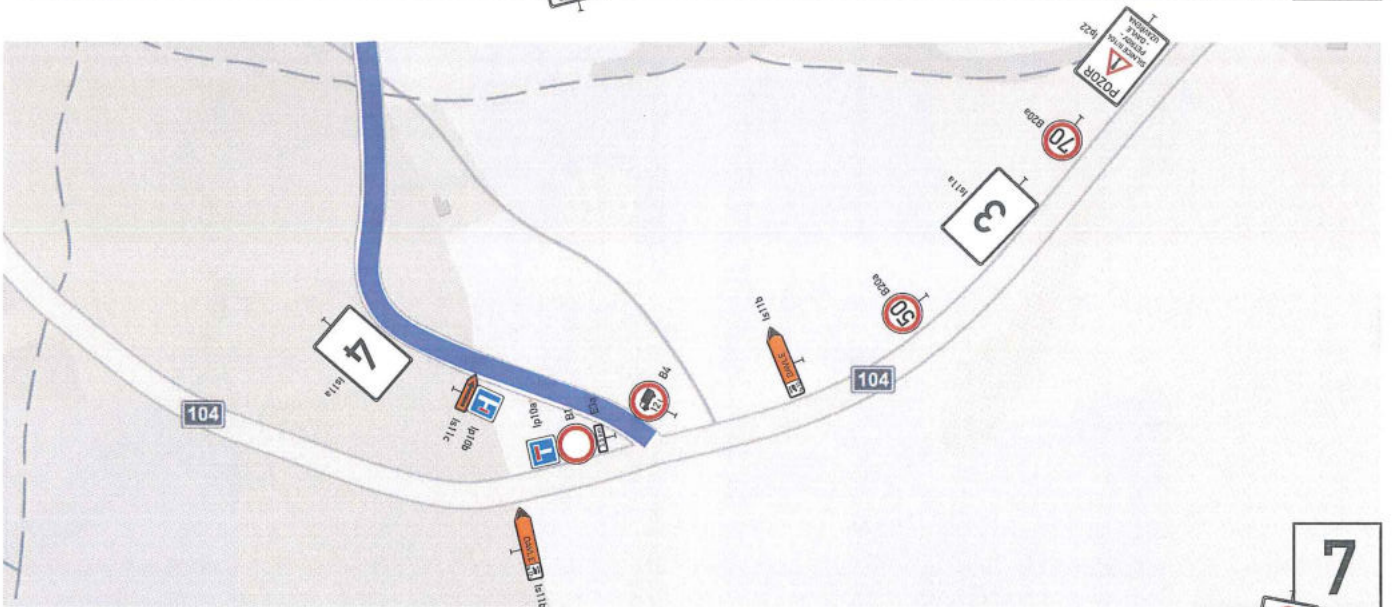
Tato kombinace (uzavírka) bude probíhat vždy na jednom úseku 2A. nebo 2B. nebo 2C.



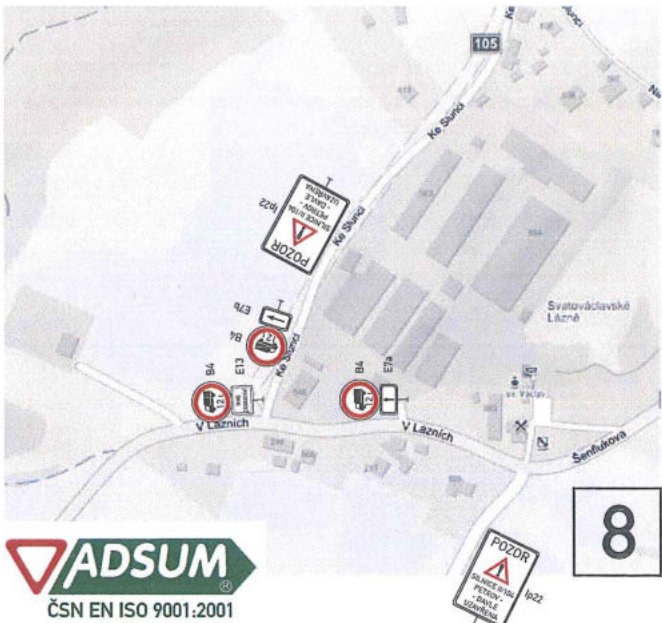




6



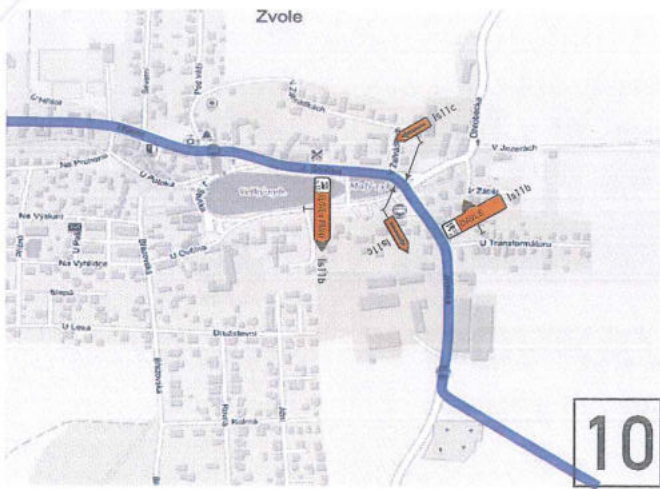
7



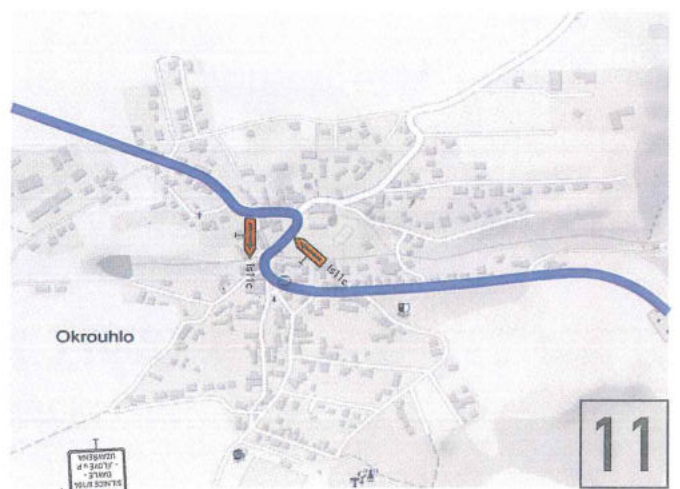
8



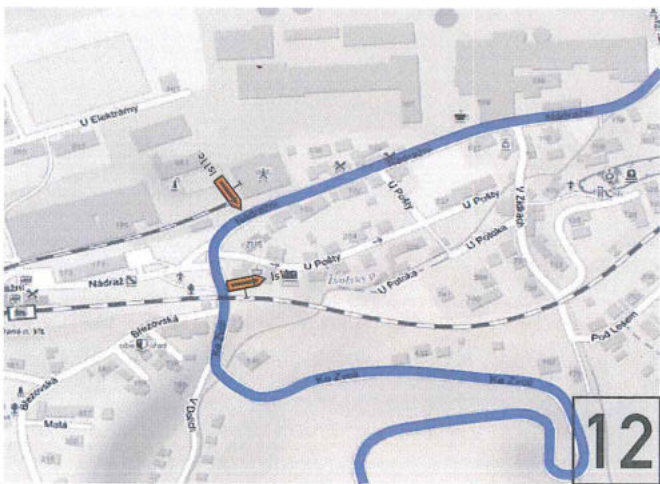
9



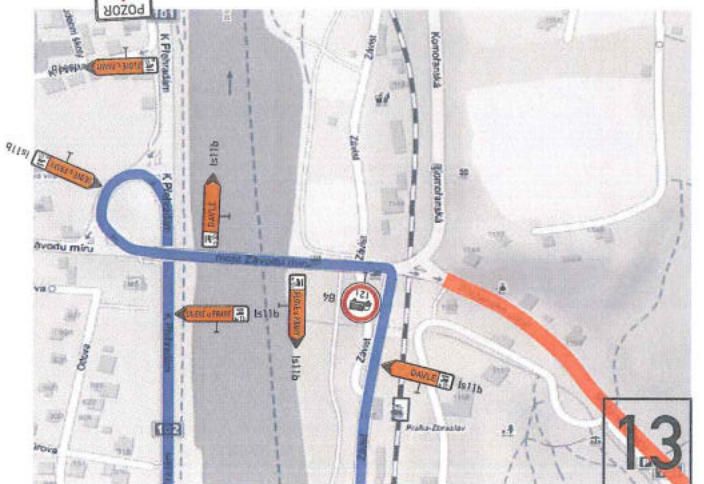
10



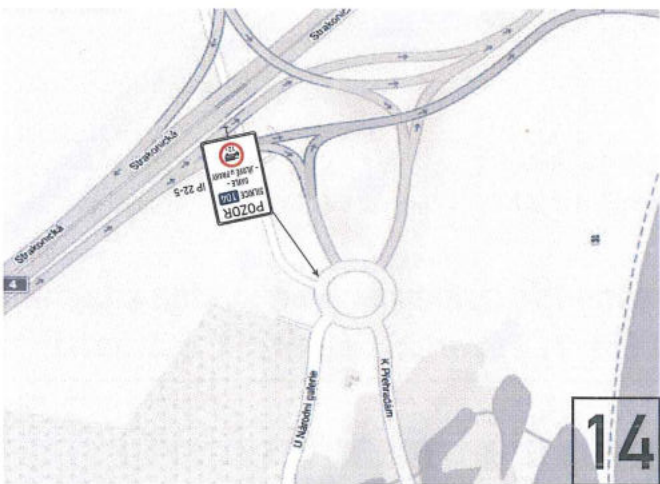
11



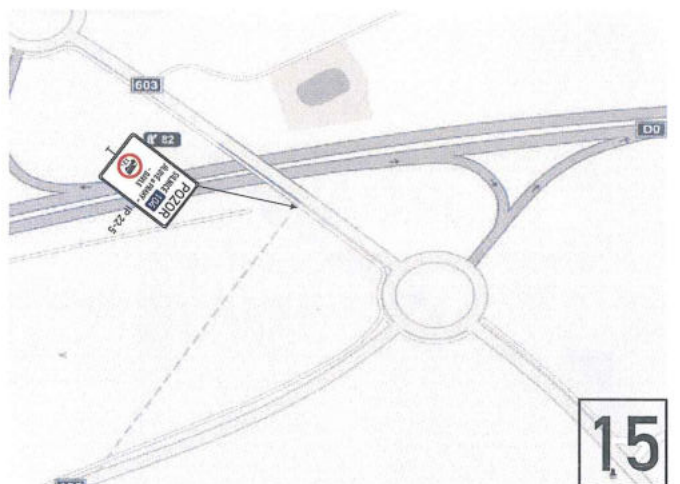
12



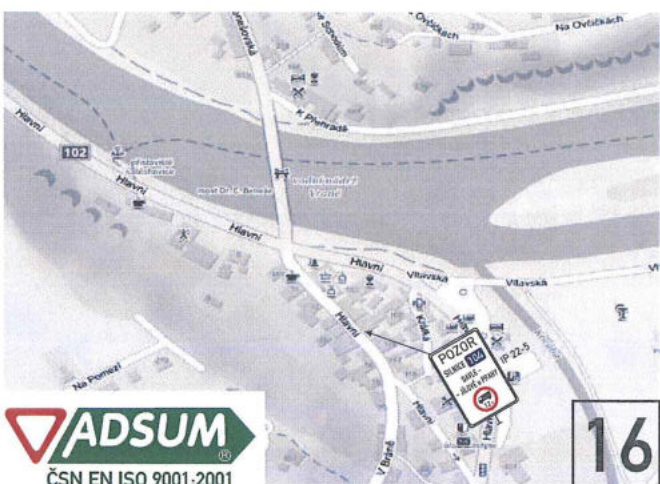
13



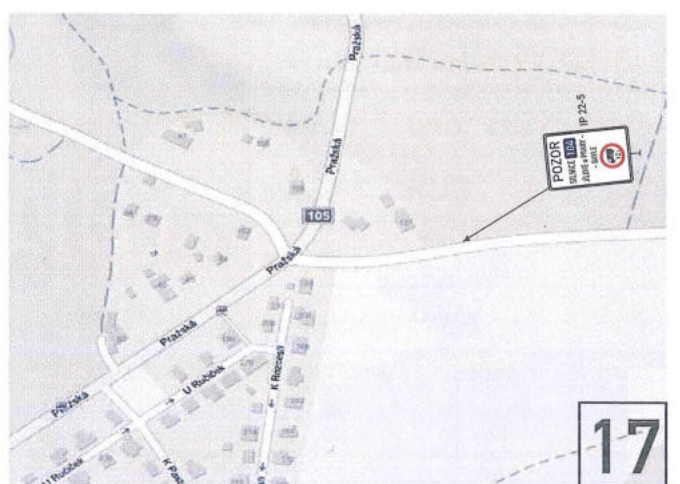
14



15



16



17