

dne **28. 2. 2023** od **8:00** do **16:00** hodin

Plánovaná odstávka zahrnuje tyto lokality:**Hradištko (okres Praha-západ)**část obce **Brunšov****č. p.** 56, 237**č. ev.** 133, 239, 269, 270, 277, 365, 372, 387, 391, 422, 449, 474, 477, 478, 493, 506, 535, 536, 566, 573,
576, 580, 594, 595, 598, 651, 668, 669, 700, 850, 973, 977, 1018, 1144, 1341, 1415**Benešovská: č. p.** 183, 184, 185, 186, 192, 194, 198, 209, 213, 217, 222, 229, 238, 250, 293**Brunšov: č. p.** 220**Filmařská: č. p.** 188, 502**K Přehradě: č. p.** 187, 302**Ke Schodům: č. p.** 197**Květná: č. p.** 205, 474; **č. ev.** 1585**Na Ovčičkách: č. p.** 190, 191, 193, 196, 200, 202, 203, 212, 215, 223, 225, 239, 306, 445**Nad Keramem: č. p.** 69, 394, 452, 557; **č. ev.** 147, 175, 215, 216, 221, 263, 414, 829, 940, 1412, 1456,
1487, 1532, 1533, 1561, 1584, 1598, 1742**Pod Linkou: č. p.** 240, 382, 426, 451; **č. ev.** 420, 1216, 1684**Příčná: č. p.** 417, 418, 419, 420, 535, 542, 568, 590; **č. ev.** 1650**Přístavní: č. p.** 28, 179, 180, 182, 195, 214, 264, 397**Šlemínská: č. p.** 224, 247, 265, 271; **č. ev.** 122, 460, 734, 1397, 1500, 1535, 1709**Úzká: č. p.** 207, 208, 210, 221, 543, 549**V Říčním: č. p.** 425; **č. ev.** 1624část obce **Hradištko****č. p.** 23, 27, 30**č. ev.** 87, 115, 116, 117, 119, 127, 176, 217, 295, 424, 456, 496, 518, 530, 532, 579, 667, 784, 846, 948,
1017, 1555, 1570, 1647, 1673**Šlemínská: č. p.** 8, 13, 21, 24, 527; **č. ev.** 480, 1670, 1671, 1694, 1700, 1716, 1724**Vojtěška: č. ev.** 393

UPOZORNĚNÍ

Dotčené zařízení distribuční soustavy je nutné i v době odstávky považovat za zařízení pod napětím, a proto vás žádáme o dodržení všech zásad bezpečnosti a provedení opatření potřebných k zamezení případných škod na zdraví a majetku. | Provozovatelé výroben elektřiny jsou povinni zajistit přerušeni dodávky elektřiny z výroby do vypnutého úseku distribuční soustavy.

NEJDE VÁM ELEKTŘINA...

TIP: Registrujte se zdarma na www.cezdistribuce.cz/sluzba a informace o odstávkách elektřiny budete dostávat e-mailem nebo SMS. U poruch zasíláme SMS s předpokládanou dobou obnovení dodávek. | Aktuální stav dodávek elektřiny na konkrétní adrese zjistíte snadno, rychle a bez registrace na portále **Bez Šťávy** (www.bezstavy.cz).

část obce **Pikovice**

č. ev. 1211

část obce **Rajchardov**

č. ev. 12, 44, 71, 74, 75, 84, 103, 282, 396, 613, 819, 836, 1674

Benešovská: č. ev. 132

Na Terasách: č. p. 563

Rajchardova: č. p. 14

Sokolská: č. ev. 500, 1034, 1097, 1301, 1322, 1386

Točítá: č. p. 262; č. ev. 418, 1046

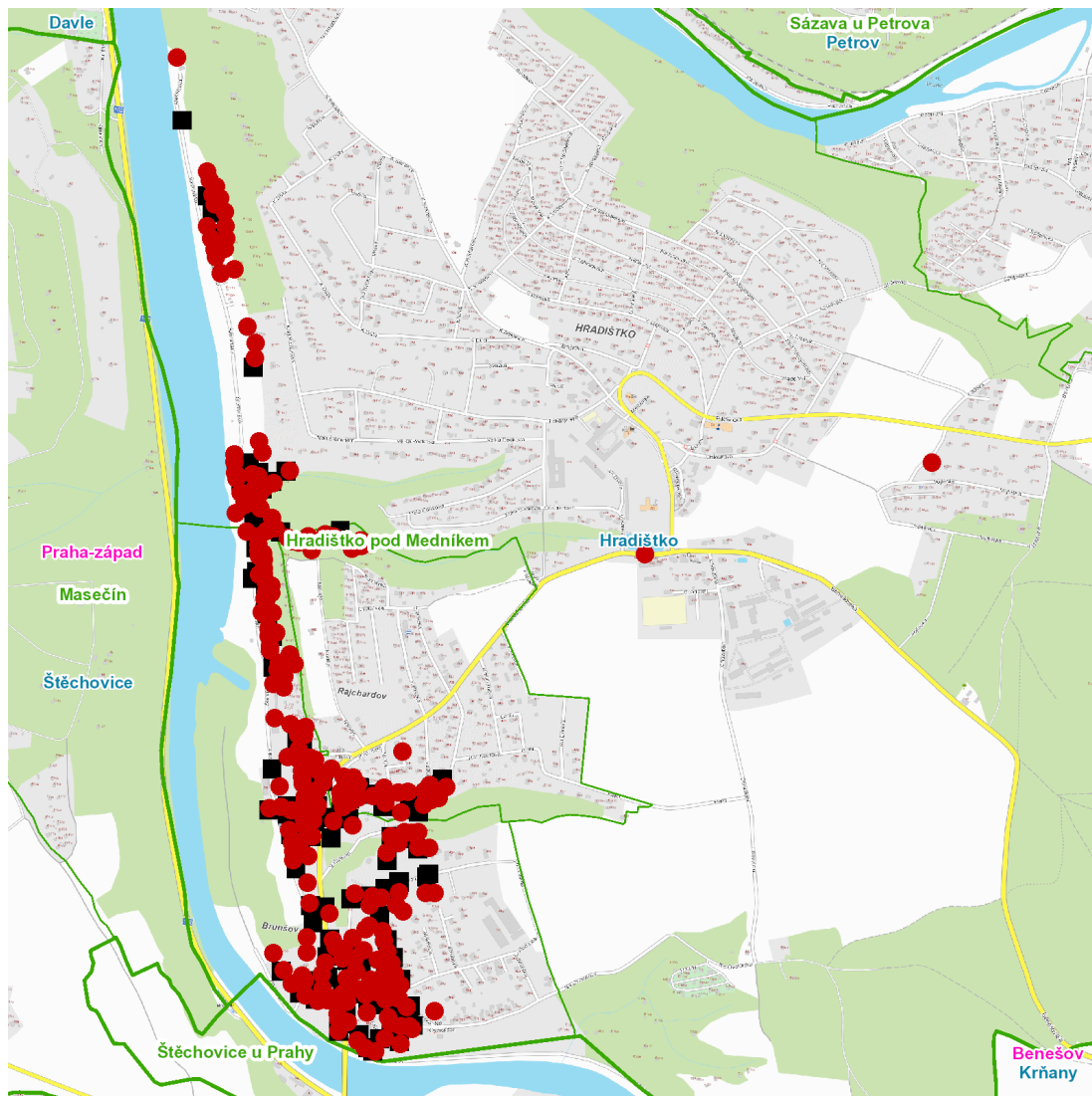
V Říčném: č. p. 226; č. ev. 1163, 1166, 1300, 1425

Vltavanská: č. p. 381; č. ev. 1678

kat. území **Hradištko pod Medníkem** (kód **647543**): **parcelní č. 108/4, 125/1, 299/8, 299/33, 336/1, 530/1, 566, 870/1, 2496**

UPOZORNĚNÍ

Dotčené zařízení distribuční soustavy je nutné i v době odstávky považovat za zařízení pod napětím, a proto vás žádáme o dodržení všech zásad bezpečnosti a provedení opatření potřebných k zamezení případných škod na zdraví a majetku. | Provozovatelé výroben elektřiny jsou povinni zajistit přerušeni dodávky elektřiny z výroby do vypnutého úseku distribuční soustavy.

dne 28. 2. 2023 od 8:00 do 16:00 hodin**Orientační mapový podklad odstávkou dotčených lokalit****VYSVĚTLIVKY**

- – adresy dotčené odstávkou elektřiny
- – místa připojení k elektrické síti dotčená odstávkou

INFORMACE ZASLÁNA

IDDS: fxtbd3h (Obec Hradištko)